



LINEA NOVOLEGNO

**CLASSIC W**  
**SPECIAL W MATT**  
**ECOPLAST W 300 TIX**  
**RINNOVA W**

CARTELLA COLORI



**ARREGHINI**<sup>®</sup>  
ITALIAN PAINTS SINCE 1950

# IMPREGNANTI WOODSTAINS

## CLASSIC W

*Impregnante protettivo a base acqua*  
*Water-based protective woodstain*

colori **disponibili** a magazzino  
*Colours available in stock*



BIANCO W



000 W MIELE



080 W CASTAGNO



072 W NOCE CHIARO



073 W NOCE SCURO



070 W INCOLORE



078 W QUERCIA



081 W CILIEGIO



027 W NOCE



071 W PINO



077 W DOUGLAS



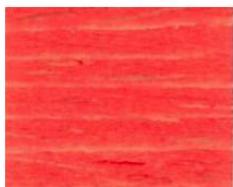
075 W MOGANO



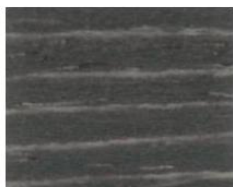
079 W NOCE ANTICO



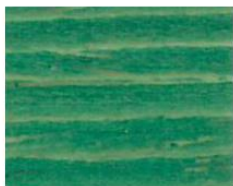
colori **ottenibili** solo per interno  
*colours achievable only for interior*



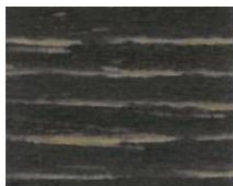
103 W ROSSO



101 W GRIGIO



105 W VERDE



076 W EBANO



106 W BLU



# FINITURE FINISHINGS

## SPECIAL W MATT

*Finitura effetto cera a base acqua*

*Water-based wax effect finishing*

colori **disponibili** a magazzino

*Colours available in stock*



070 W INCOLORE



000 W MIELE



078 W QUERCIA



027 W NOCE



080 W CASTAGNO



colori **ottenibili**  
*colours obtainable*



BIANCO W



071 W PINO



077 W DOUGLAS



075 W MOGANO



072 W NOCE CHIARO



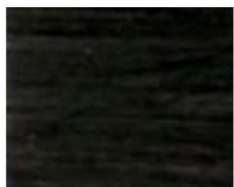
081 W CILIEGIO



073 W NOCE SCURO



079 W NOCE ANTICO



076 W EBANO

**FINITURE**  
FINISHINGS

## **ECOPLAST W 300 TIX**

*Vernice per legno all'acqua*

*Water-based wood varnish*

colori **disponibili** a magazzino

*Colours available in stock*



MIELE 25 GLOSS



MIELE 50 GLOSS



**RIGENERANTE**  
REGENERATING

## **RINNOVA W**

*Olio rigenerante protettivo  
a base acqua*

*Water-based regenerating protective oil*



**PRIMA** - *First*



**DOPO** - *After*

## **CLASSIC W**

### **Impregnante protettivo a base acqua**

Impregnante acrilico all'acqua per legno, per uso interno ed esterno, altamente penetrante con finitura che mette in evidenza la venatura del legno. È disponibile in colorazioni trasparenti ottenute con pigmenti minerali micronizzati ad alta resistenza alla luce che conferiscono stabilità di tinta e protezione contro il deterioramento causato dagli UV e dagli agenti atmosferici. È realizzato con materie prime scelte per un basso impatto ambientale e minime emissioni, in modo da preservare il benessere e la sicurezza degli utilizzatori e dell'ambiente.

## **SPECIAL W MATT**

### **Finitura effetto cera a base acqua**

Prodotto adatto per sistemi di verniciatura di manufatti in legno all'interno e all'esterno, impermeabile all'acqua, facilmente applicabile, ideale per l'uso professionale in quanto dotato di elevata compatibilità, potere riempitivo e adesione su diversi tipi di impregnanti. Assicura una finitura caratterizzata da elevata uniformità e da formidabili resistenze meccaniche e alle intemperie, elementi indispensabili per la durata delle applicazioni, utili per salvaguardare nel tempo il manufatto. Assicura un'eccellente protezione contro i raggi UV.

## **ECOPLAST W 300 TIX AC**

### **Vernice per legno all'acqua**

Prodotto adatto per sistemi di verniciatura di manufatti in legno all'interno e all'esterno, impermeabile all'acqua, facilmente applicabile. Ideale per l'uso professionale in quanto dotato di elevata compatibilità, potere riempitivo e adesione su diversi tipi di impregnanti.

## **RINNOVA W**

### **Olio rigenerante protettivo a base acqua**

Olio incolore rigenerante protettivo per esterno; recupera l'aspetto estetico iniziale dei manufatti esposti all'esterno restituendo loro la bellezza originale e rinnovando la vernice consumata superficialmente dall'esposizione al sole e agli agenti atmosferici in genere. Applicato annualmente, il prodotto prolunga la durata di ogni finitura su legno.

## **Indicazioni sull'impiego**

Colori: La gamma di tinte può essere ampliata con Color W e con il sistema Arreghini Colors16. Si consiglia di controllare la tinta con prove preliminari prima dell'applicazione, poiché il colore originale di ogni tipo di legno produce una diversa tonalità finale. Le tonalità più scure danno maggiore protezione dagli UV.

## **CLASSIC W**

### **Water-based protective woodstain**

Water-based product for surface impregnation, for indoor and outdoor use, highly penetrating, UV resistant with a finish that highlights the wood grain. It is available in semi-transparent colors obtained with micronized mineral pigments with high resistance to light, which give color stability and protection against deterioration caused by UV rays and atmospheric agents. It is made with raw materials chosen for a low environmental impact and minimum emissions, so as to preserve the well-being and safety of users and the environment.

## **SPECIAL W MATT**

### **Water-based wax effect finishing**

Waterproof product suitable for painting systems of wooden items in interior and exterior, easily applicable, with good filling power and adhesion on different types of impregnating agents; ensures a finish characterized by high uniformity, good mechanical strength, elasticity and scratch resistance, generating a film that remains stable, beautiful and resistant to wear over time. Excellent protection against UV rays. The product creates an elastic and scratch-resistant film remaining stable for a long time. Colours as per specific colour chart.

## **ECOPLAST W 300 TIX AC**

### **Water-based wood varnish**

Product suitable for interior and exterior woodwork coating systems, waterproof, easy to apply. Ideal for professional use as it has high compatibility, filling power and adhesion to different types of impregnating agents.

## **RINNOVA W**

### **Water-based regenerating protective oil**

Colourless regenerating protective oil for exterior it recovers the initial aesthetic aspect of the artifacts exposed outdoors, restoring their original beauty and renewing the paint consumed superficially by exposure to the sun and to atmospheric agents in general. Applied annually, the product prolongs the duration of each finish on wood.

## **Instructions for use**

Colours: The colour range can be widened with the system Color W (for water-based products) or with the system Arreghini Colours 16.

It is advisable to check the tints with preliminary tests before application as the original colour of every kind of wood produces a different final shade. Darker shades provide higher protection against UV rays.

## **CLASSIC W**

### **Agent d'imprégnation protecteur à base d'eau**

Agent d'imprégnation acrylique à base d'eau pour le bois, pour l'intérieur et l'extérieur, très pénétrant avec une finition qui met en valeur le grain du bois. Il est disponible dans des couleurs transparentes fabriquées à partir de pigments minéraux micronisés à haute résistance à la lumière qui assurent la stabilité des couleurs et la protection contre la détérioration causée par les UV et les intempéries. Il est fabriqué à partir de matières premières sélectionnées pour leur faible impact environnemental et leurs émissions minimales, afin de préserver le bien-être et la sécurité des utilisateurs et de l'environnement.

## **SPECIAL W MATT**

### **Couche de finition à effet cire à base d'eau**

Il est résistant à l'eau, facile à appliquer et idéal pour un usage professionnel car il est hautement compatible, a un pouvoir garnissant et adhère à différents types d'agents d'imprégnation. Il assure une finition très uniforme avec une formidable résistance mécanique et aux intempéries, ce qui est essentiel pour la durabilité des applications et contribue à protéger le produit dans le temps. Il offre une excellente protection contre les rayons UV.

## **ECOPLAST W 300 tix AC**

### **Vernis à bois à base d'eau**

Produit imperméable à base d'eau, facile à appliquer, pour le revêtement des boiseries intérieures et extérieures. Idéal pour un usage professionnel car il présente une compatibilité, un pouvoir de remplissage et une adhérence élevés avec différents types d'agents d'imprégnation.

## **RINNOVA W**

### **Huile protectrice régénératrice à base d'eau**

Elle rétablit l'aspect esthétique initial des objets exposés à l'extérieur, en leur rendant leur beauté d'origine et en renouvelant le vernis usé par l'exposition au soleil et aux agents atmosphériques en général. Appliqué annuellement, le produit prolonge la durée de vie de toute finition du bois.

### **Directives d'application**

Couleurs : La gamme de couleurs peut être étendue avec Color W et le système Arreghini Colors 16. Il est conseillé de vérifier la couleur par des essais préliminaires avant l'application, car la couleur d'origine de chaque type de bois produit une teinte finale différente. Les teintes plus foncées offrent une meilleure protection contre les UV.



## **CLASSIC W**

### **Impregnación protectora de base acuosa**

Impregnante acrílico al agua para madera, de uso interior y exterior, altamente penetrante con un acabado que resalta la veta de la madera. Está disponible en colores transparentes elaborados a partir de pigmentos minerales micronizados de alta resistencia a la luz que proporcionan estabilidad de color y protección contra el deterioro causado por los rayos UV y la intemperie. Se fabrica con materias primas seleccionadas por su bajo impacto ambiental y sus mínimas emisiones, para preservar el bienestar y la seguridad de los usuarios y del medio ambiente.

## **SPECIAL W MATT**

### **Capa superior de efecto cera a base de agua**

Este producto es adecuado para los sistemas de pintura de estructuras de madera tanto en interiores como en exteriores. Es resistente al agua, fácil de aplicar e ideal para el uso profesional, ya que es altamente compatible, tiene poder de relleno y adhesión a diferentes tipos de impregnantes. Garantiza un acabado altamente uniforme con una formidable resistencia mecánica y a la intemperie, lo que es esencial para la durabilidad de las aplicaciones y ayuda a proteger el producto a lo largo del tiempo. Proporciona una excelente protección contra los rayos UV.

## **ECOPLAST W 300 TIX AC**

### **Barniz para madera a base de agua**

Producto a base de agua, fácil de aplicar e impermeable, para el revestimiento de la carpintería interior y exterior. Es ideal para el uso profesional, ya que tiene una alta compatibilidad, poder de relleno y adhesión a diferentes tipos de impregnantes.

## **RINNOVA W**

### **Aceite regenerador protector de base acuosa**

Aceite protector incoloro regenerador para exteriores. Restaura el aspecto estético inicial de los elementos expuestos al exterior, devolviéndoles su belleza original y renovando el barniz desgastado por la exposición al sol y a los agentes atmosféricos en general. Aplicado anualmente, el producto prolonga la vida de cualquier acabado de la madera.

### **Directrices de aplicación**

Colores: La gama de colores puede ampliarse con Color W y el sistema Arreghini Colors16. Es aconsejable comprobar el color con pruebas preliminares antes de la aplicación, ya que el color original de cada tipo de madera produce un tono final diferente. Los tonos más oscuros ofrecen más protección contra los rayos UV.

## **CLASSIC W**

### **Защитная пропитка на водной основе**

Акриловая пропитка для дерева на водной основе для внешнего и внутреннего использования, устойчивая к УФ лучам, глубокого проникновения с финишем, который подчеркивает текстуру дерева. В наличии в полупрозрачных цветах, полученных при помощи микронизированных минеральных пигментов с высокой устойчивостью к свету, что делает краску стабильное и обеспечивает защиту от порчи из-за воздействия ультрафиолетовых лучей и атмосферных осадков. Легко наносится ручными или механическими средствами и ее качество обеспечивает смачивание пор древесины и равномерное и однородное нанесение. Разработана для обеспечения максимальной прочности изделию. Цвета согласно специальному каталогу.

## **SPECIAL W MATT**

### **Отделка с восковым эффектом на водной основе**

Продукт подходит для систем окрашивания изделий из дерева внутри и снаружи, водонепроницаемый, легко наносится, идеально подходит для профессионального использования, так как обладает высокой совместимостью, заполняемостью и адгезией на различных типах пропитывающих веществ. обеспечивает отделку, которая отличается высокой однородностью и стойкостью к механическим факторам и погодным условиям, элементы, которые являются необходимыми для длительного эффекта нанесения, которые нужны для защиты изделия во времени. Обеспечивает отличную защиту против УФ лучей. Цвета как в каталоге.

## **ECOPLAST W 300 TIX AC**

### **Лак для дерева на водной основе**

Продукт подходит для систем лакировки внутренних и наружных деревянных конструкций, водостойкий, легко наносится. Идеально подходит для профессионального использования, так как обладает высокой совместимостью, наполняющей способностью и адгезией к различным типам пропитывающих средств.

## **RINNOVA W**

### **Восстанавливающее защитное масло без цвета на водной основе**

Бесцветное регенерирующее защитное масло для внешнего использования; восстанавливает первоначальный вид изделий, которые подвергаются внешнему воздействию, возвращая им первоначальную красоту и обновляя краску, которая изначально изнашивалась ввиду того что подвергалась солнечным лучам и вообще атмосферным факторам. Нанося раз в год, продукт продлевает срок службы каждого изделия из дерева.

### **Указания к применению**

**ЦВЕТА:** Цветовая гамма может быть расширена с Color (для эмалей на растворителях) и Color W (для эмалей на воде) и с системой Arreghini Colors 16. Рекомендуется перед нанесением произвести контрольную пробу цвета, так как, в зависимости от оригинального цвета каждого вида дерева, в конечном результате получаются разные оттенки. Более темные оттенки лучше защищают от ультрафиолетовых лучей.



**IT**

Le tinte rappresentate hanno valore puramente indicativo e non sono da considerarsi come riferimento reale, poiché possono alterarsi con la luce o l'invecchiamento. Le possibili differenze riscontrabili tra le tinte rappresentate e le tinte reali rientrano in un range di tolleranza e non costituiscono motivo di reclamo.

**EN**

The colours shown are purely illustrative and should not be considered as a true reference, since they can alter with lighting or ageing. Possible differences between the depicted and the actual colours are within a tolerance range and do not constitute grounds for complaint.

**FR**

Les teintes représentées ont une valeur purement indicative et elles ne doivent pas être considérées comme référence réelle, car elles peuvent être altérées par la lumière ou le vieillissement. Les éventuelles différences entre les couleurs représentées et les couleurs réelles se situent dans une marge de tolérance et ne constituent pas un motif de réclamation.

**ES**

Los colores representados tienen valor meramente indicativo y no deben considerarse como una referencia real, puesto que pueden verse alterados con la luz o el envejecimiento. Las posibles diferencias entre los colores representados y los reales están dentro de un margen de tolerancia y no constituyen motivo de reclamación.

**RU**

Представленные цвета являются чисто ориентировочными и не могут рассматриваться в качестве реальных эталонов, поскольку они могут изменяться под действием света или в процессе изнашивания (старения). Возможные различия между изображенными и фактическими цветами находятся в пределах допустимых значений и не являются основанием для предъявления претензий.

PCAMPNOVOW\_ED.07.2021\_REV2



**CAP ARREGHINI SpA**

ITALIAN PAINTS SINCE 1950

Viale Pordenone, 80 - 30026 Portogruaro (VE)

Tel. +39 0421 278111

Fax +39 0421 278115

[info@caparreghini.it](mailto:info@caparreghini.it)

[www.caparreghini.it](http://www.caparreghini.it)

*Azienda con Sistema Certificato*

UNI EN ISO 9001

UNI EN ISO 14001

  
made in Italy